



Тіркелетін жылжымайтын мүлік объектісіне
 (көппәтерлі тұрғын үйлер, офистар, өндірістік, сауда объектілері және т.б.)
ТЕХНИКАЛЫҚ ПАСПОРТ (Н-2) / ТЕХНИЧЕСКИЙ ПАСПОРТ (Ф-2)
 на регистрируемые объекты недвижимости
 (многоквартирные жилые дома, офисы, промышленные, торговые объекты и т.п.)

1. Облысы	Ақтөбе облысы
Область	Актубинская область
2. Ауданы	Темір ауд., Шұбарқұдық а.о.
Район	р-н Темирский, с.о. Шұбарқұдықский
3. Қала (кенті, елді мекені)	Шұбарқұдық к.
Город (поселок, населенный пункт)	п. Шұбарқұдық
4. Қаладағы аудан	
Район в городе	
5. Мекен-жайы	Қызылжар ш.а., 156 құр
Адрес	мкр. Қызылжар, ст-е 156
6. Кадастрлық нөмір	02:031:018:2388:1/A
Кадастровый номер	
7. Түгендеу нөмір	12609
Инвентарный номер	
8. Мақсат арналуы(жоспар бойынша литер)	мектеп(А), төле(А1)
Целевое назначение (литер по плану)	школа(А), подвал(А1)
9. Қордың санаты	тұрғын емес
Категория фонда	нежилой

(нежилой/жилой, если вторичный объект расположен в многоквартирном жилом доме, необходимо указать "ВО в составе МЖД")

ЖАЛПЫ МӘЛІМЕТТЕР / ОБЩИЕ СВЕДЕНИЯ

1. Сериясы, жобаның түрі	-	8. Тұрғын емес үй-жайдың ауданы	-
Серия, тип проекта		Площадь нежилых пом-ий	
2. Қабат саны	3	9. Пәтер саны	-
Число этажей		Число квартир	
3. Құрылыс ауданы	2546	10. Үй-жайлар, бөлмелер саны	129
Площадь застройки		Число помещений, комнат	
4. Ғимараттың ауқымы	24995	11. Қабырға материалы	кірпіш
Объем здания		Материал стен	кирпич
5. Жалпы алаңы	5669,6	12. Салынған жылы	2020
Общая площадь		Год постройки	
6. Балконның, лоджияның және т.б. алаңы	-	13. Табиғи тозу	-
Площадь балкона, лоджии ж.б.		Физический износ	
7. Тұрғын ауданы	-		
Жилая площадь			

реестровый № заказ 002214445860

Паспорт
 Паспорт составлен

29.09.2021

ж. жасалған
 г.

Бөлім басшысы
 Руководитель отдела (қолы / подпись)

Шындаулов Мухтар Сагындықович



АУДАНДАРДЫҢ ОРНАЛАСУЫ / РАСПРЕДЕЛЕНИЕ ПЛОЩАДИ

№	Түрғын үйлер саны / Количество квартир	Түрғын бөлшектер саны / Количество жилых помещений	Жалпы аудан, м2 / Общая площадь, м2	Түрғын аудан, м2 / Жилая площадь, м2	Аудандардың жалпы санынан / Из общего числа площади						Бөлім саны бойынша пәтерлердің орналасуы / Распределение квартир по числу комнат									
					Жеке пәтерлерде / В отдельных квартирах	Корпоративтік қайыптарда / В помещениях	Жатақана-ларда / В общежитиях	Қонақ үйлерде / В гостиницах	Мансардаларда / В мансардах	Жергілерде / в подвалах	Лоқталы кабарттарда / в пок этажах	Барактарда / в бараках	1 бөлмелі / 1-комнатные	2 бөлмелі / 2-комнатные	3 бөлмелі / 3-комнатные	4 бөлмелі / 4-комнатные	5 бөлмелі / 5-комнатные			
01																				
02																				
03																				
04																				

ТҮРҒЫН ҒЕМЕС ЖАЙЛАР / НЕЖИЛЫЕ ПОМЕЩЕНИЯ

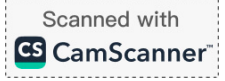
№	Аудан / Площадь	Түрғын емес жайлардың Түрғын ауданы / Жала площадь в нежилом помещении	Саудаты / Торғая	Сыртқы-ишкі ғимараттар және құрылыстар проекттендірілісін және құрылыстар	Қолданыс / Спальня / Кухня / Салмақ	Тұрғындық қызмет көрсету / Бытовое обслуживание	Тарақтар / Тарақтар	Бақару, ғимарат, банктік, қоғамдық ұйымдар мен мекемелер және т.б. / Организа- циялар және т.б.	Қоғамдық тамақ / Общественного питания	Білім мекемелері / Учреждений образования	Транспорттық ғимараттар және құрылыстар / Транспортных зданий и сооружений	Емделу ғимараттары, денсаулық сақтау / Лечебных учреждений, спорт / Физкультуры и спорт	Мәдениет және өнер мекемелері / Учреждений культуры и спорта	Инженерлік желілер құрылыс және сәулет	Сәулеттік және техникалық құрылыстар	Бақару / Прочие	Бармақ / Всего	56696.6	56696.6
1																			
2																			
3																			
4																			
5																			
6																			
7																			
8																			
9																			
10																			
11																			
12																			
13																			
14																			
15																			
16																			
17																			
18																			
19																			
20																			

НЕГІЗГІ ҚҰРЫЛЫСТЫҢ КОНСТРУКТИВТІК ЭЛЕМЕНТТЕРІНІҢ ТЕХНИКАЛЫҚ СИПАТТАМАСЫ
ТЕХНИЧЕСКОЕ ОПИСАНИЕ КОНСТРУКТИВНЫХ ЭЛЕМЕНТОВ ОСНОВНОГО СТРОЕНИЯ

№	Конструктивтік элементтердің Наименование конструктивных элементов	Конструктивтік элементтердің сипаттамасы (материал, өрлеуі және т.б.) Описание конструктивных элементов (материал, отделка и т.д.)	Техникалық жағдайы (отырыу, шіруі, жарылуы және т.б.) Техническое состояние (осадка, гильи, трещины и т.д.)	Тоуу % Износ %	Ағымдағы өзгерістер / Текущие изменения	
1	2	3	4	5	6	
А1 - подвал						
1	Үргетасы Фундамент	т/б блоктар ж/б блоки				
2	а) Ішкі және сыртқы тұрақты қабырғалары наружные и внутренние капитальные стены б) ара қабырға перегородки	кирпіш кирпіш кирпіш				
3	Аражабын Перекрытия	шатырлық чердачное қабатаралық междуетажное	ағаш дерево бетон бетон			
4	шатыр кровля		металл жабынғыш металлочерепица			
5	Еден Полы	1-ші қабаттың 1-го этажа келесі қабаттардың последующих этажей	кафель кафель кафель			
6	Ойықтар Проемы	терезелер окна есіктер двери	ағаш деревянные			
7	Өрлеу жұмыстары Отделочные работы	ішкі внутренние сыртқы наружные	оштукатурено, побелено оштукатурено, побелено сырланған оштукатурено			
8	Ыстық су мен қамтамасыздандырылған Горюче водоснабжение					
9	Су құбыры / Водопровод		иә / да			
10	Канализация / Канализация		иә / да			
11	Электрмен жарықтандыру Электроосвещение		иә / да			
12	Жылу Отопление	пешті / печное				
13		газ пешті / печное газовое				
14		ЖЭО-нан / от ТЭЦ				
15		АГВ-дан / от АГВ				
16		жеке от индивидуальной отопительной установки	газбен на газе натты отыммен на твердом топливе	иә / да		
17		жеке от индивидуальной отопительной установки	газбен на газе натты отыммен на твердом топливе			
18		жеке от индивидуальной отопительной установки	газбен на газе натты отыммен на твердом топливе			
19		жеке от индивидуальной отопительной установки	газбен на газе натты отыммен на твердом топливе			
20		Басқа прочие		басқа прочие		

Техникалық паспортқа қоса берілетін құжаттардың тізімі
Перечень документов, прилагаемых к техническому паспорту:

1. Қабаттық жоспарлар
Позтажные планы
2. Қабаттық жоспарларға экспликация
Экспликация к позтажным планам
3. Ерекше белгілері
Особые отметки



НЕПІЗГІ ҚҰРЫЛЫСТЫҢ КОНСТРУКТИВТІК ЭЛЕМЕНТТЕРІНІҢ ТЕХНИКАЛЫҚ СИПАТТАМАСЫ
ТЕХНИЧЕСКОЕ ОПИСАНИЕ КОНСТРУКТИВНЫХ ЭЛЕМЕНТОВ ОСНОВНОГО СТРОЕНИЯ

№	Конструктивтік элементтердің атауы Наименование конструктивных элементов	Конструктивтік элементтердің сипаттамасы (материал, өрленуі және т.б.) Описание конструктивных элементов (материал, отделка и т.д.)	Техникалық жағдайы (отыруы, шруі, жарылуы және т.б.) Техническое состояние (осадка, гниль, трещины и т.д.)	Тозу % Износ %	Ағымдағы өзгерістер / Текущие изменения	
1	2	3	4	5	6	
А - школа						
1	Іргетасы Фундамент	т/б блоктар ж/б блоки				
2	а) ішкі және сыртқы тұрақты қабырғалары наружные и внутренние капитальные стены	кірпіш кирпич				
	б) ара қабырға перегородки	кірпіш кирпич				
3	Аражабын Перекрытия	шатырлық чердачное	ағаш дерево			
		қабатаралық междуэтажное	бетон бетон			
4	шатыр кровля	металл жабынқыш металлочерепица				
5	Еден Полы	1-ші қабаттың 1-го этажа	кафель кафель			
		келесі қабаттардың последующих этажей	кафель кафель			
6	Ойықтар Проемы	терезелер окна	пластик пластик			
		есіктер двери	ағаш деревянные			
7	Өрлеу жұмыстары Отделочные работы	ішкі внутренние	оштукатурено, побелено оштукатурено, побелено			
		сыртқы наружные	сырланған оштукатурено			
8	Ыстық су мен қамтамасыздандырылған Горячее водоснабжение					
9	Су құбыры / Водопровод	иә / да				
10	Канализация / Канализация	иә / да				
11	Электрмен жарықтандыру Электроосвещение	иә / да				
12	Жылу Отопление	пешті / печное				
13		газ пешті / печное газовое				
14		ЖЭО-нан / от ТЭЦ				
15		АГВ-дан / от АГВ				
16		жеке жылу қондырғылнан от индивидуальной отопительной установки	газбен на газе	иә / да		
17			қатты отынмен на твердом топливе			
18		аудандық қазандығынан от районной котельной	газбен на газе			
19	қатты отынмен на твердом топливе					
20	Басқа жұмыстар / Разные работы	басқа прочее				

Техникалық паспортқа қоса берілетін құжаттардың тізбесі

Перечень документов, прилагаемых к техническому паспорту:

1. Қабаттық жоспарлар
Позтажные планы

3

2. Қабаттық жоспарларға экспликация
Экспликация к позтажным планам

3

3. Ерекше белгілері
Особые отметки

изменении площади от 29.09.2021 г.


көлемін өзгерту туралы 29.09.2021 ж. қорытынды берілген. / Выдано заключение об

**ЖЕР УЧАСКЕСІНІҢ ЭКСПЛИКАЦИЯСЫ, м2
ЭКСПЛИКАЦИЯ ЗЕМЕЛЬНОГО УЧАСТКА, м2**

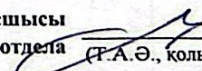
Жер бағытын өзгертетін құжаттар бойынша / По земельному документу	Шыңдығында пайдаланғаны бойынша / По фактическому использованию	Салынған аудан, м2 / Застроенная площадь, м2						Салынбаған аудан / Незастроенная площадь									
		барлығы / всего	негізгі құрылыс астында / под основными строениями	Басқа да салулар мен құрылыс астында / под прочими постройками и сооружениями	асфальт жабулар / асфальтовые покрытия	басқа да алмаст. / прочие замощения	топырақ / грунт	Жабдықталған аудандар / Оборудованные площадки				жасыл отырғызулар / зеленые насаждения					
								барлығы / всего	Спорттық / спортивные	балалардың / детские	шаруашылық / хозяйственные	барлығы / всего	оның ішінде / в том числе				
1	2	3	4	5	6	7	8	9	10	11	12	13	14	15	16	17	18
17081 кв.м.	17081,0		3680,7				13400	0				0					

Негізгі және қызметтік құрылыстардың, суық жалғай салынғандардың, подвалдардың, аула құрылыстарының, жолдардың тағайындауы мен сипаттамасы / Назначение и характеристика основных и служебных строений, холодных пристроек, подвалов, дворовых сооружений, замощений

Жоспар бойынша литер / Литер по плану	Тағайындау / Назначение	Ауданы, м2 / Площадь, м2	Көлемі, м3 / Объем, м3	Тозу / Износ, %	Конструктивтік элементтердің сипаттамасы / Описание конструктивных элементов					
					іргетас / фундамент	қабырғалар және қалқалар / стены и перегородки	жабылулар / перекрытия	төбе жабындысы / кровля	едендер / полы	ойықтар / проемы
1	2	3	4	5	6	7	8	9	10	11
A	мектеп	2546,0	23058,0		т/б блоктар	кірпіш	ағаш	металл	кафель	пластик
	школа				ж/б блоки	кирпич	дерево:	жабынқыш	кафель	пластик
A1	төле	645,8	1937,0		т/б блоктар	кірпіш	ағаш	металл	кафель	пластик
	подвал				ж/б блоки	кирпич	дерево:	жабынқыш	кафель	пластик

Орындаған маман(дар)
Выполнил(и) специалист(ы)  (Т.А.Ә., қолы / Ф.И.О., подпись)

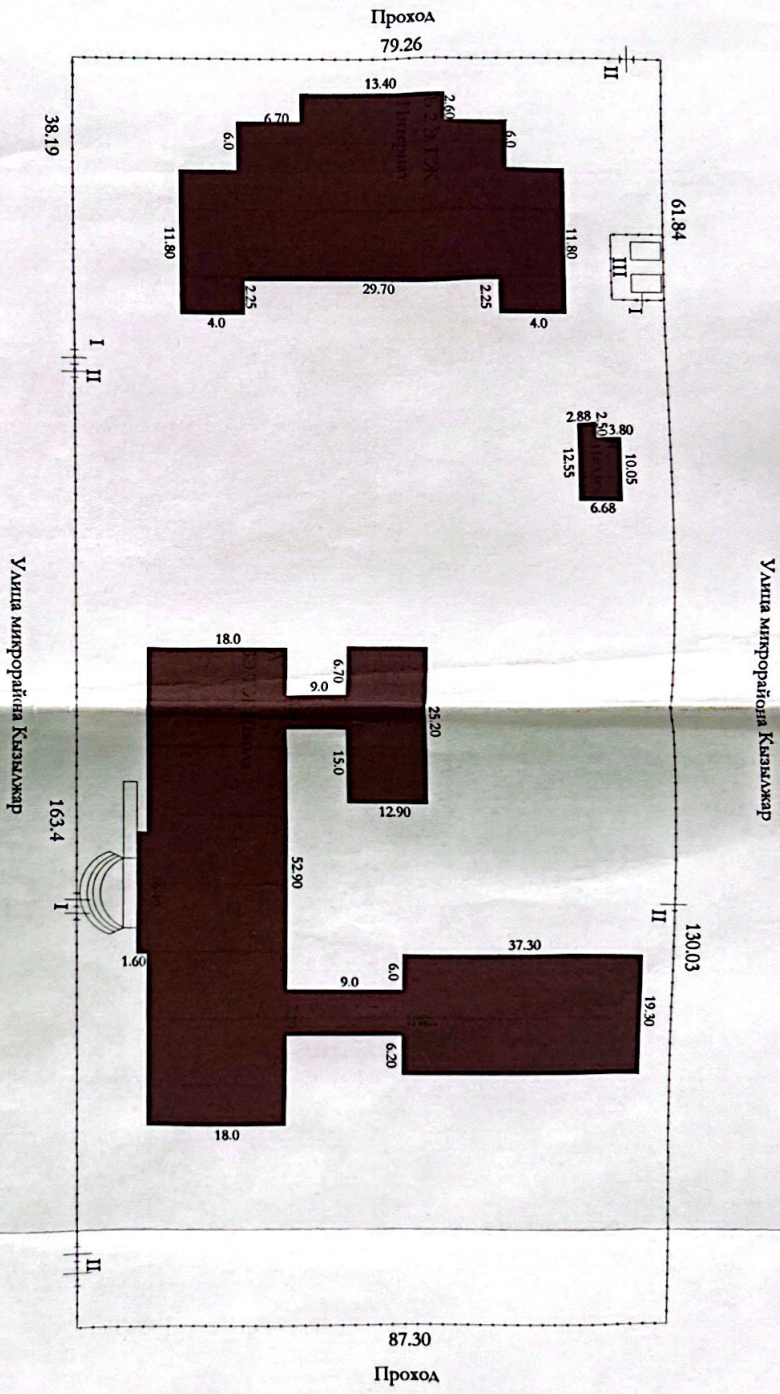
Шындаулов М.С.

Бөлім басшысы
Руководитель отдела  (Т.А.Ә., қолы / Ф.И.О., подпись)

Шындаулов М.С.

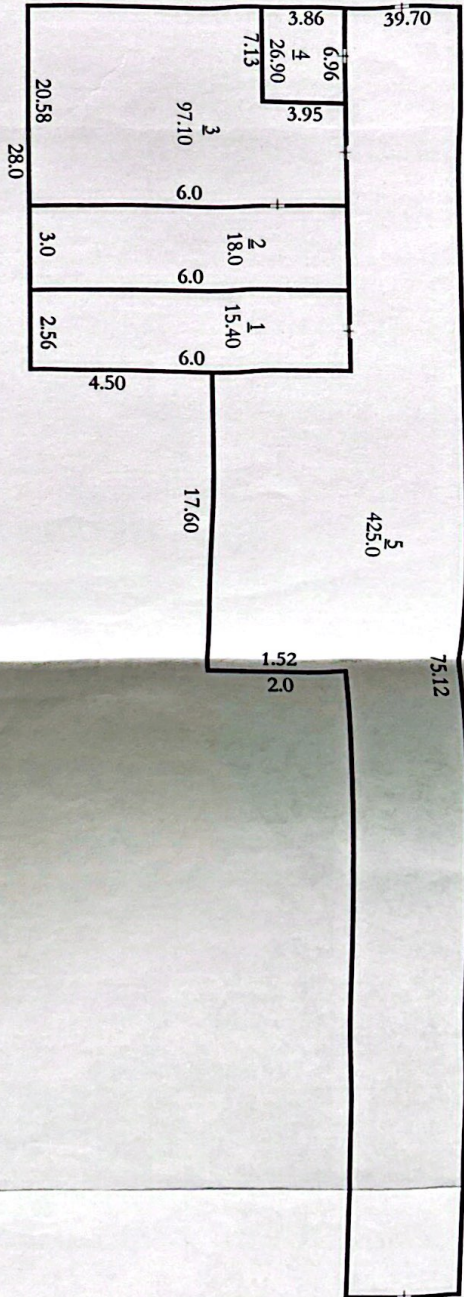
29.09.2021 ж. жағдайына құрастырылған

реестровый № заказ 002214445860



№ 01	Область Чувашская Республика	№ 01
№ 02	Муниципальный район Шумерлинский	№ 02
№ 03	Сельское поселение «С/пос. «Кизил-Юк»	№ 03
№ 04	С/пос. «Кизил-Юк»	№ 04
№ 05	С/пос. «Кизил-Юк»	№ 05
№ 06	С/пос. «Кизил-Юк»	№ 06
№ 07	С/пос. «Кизил-Юк»	№ 07
№ 08	С/пос. «Кизил-Юк»	№ 08
№ 09	С/пос. «Кизил-Юк»	№ 09
№ 10	С/пос. «Кизил-Юк»	№ 10
№ 11	С/пос. «Кизил-Юк»	№ 11
№ 12	С/пос. «Кизил-Юк»	№ 12
№ 13	С/пос. «Кизил-Юк»	№ 13
№ 14	С/пос. «Кизил-Юк»	№ 14
№ 15	С/пос. «Кизил-Юк»	№ 15
№ 16	С/пос. «Кизил-Юк»	№ 16
№ 17	С/пос. «Кизил-Юк»	№ 17
№ 18	С/пос. «Кизил-Юк»	№ 18
№ 19	С/пос. «Кизил-Юк»	№ 19
№ 20	С/пос. «Кизил-Юк»	№ 20
№ 21	С/пос. «Кизил-Юк»	№ 21
№ 22	С/пос. «Кизил-Юк»	№ 22
№ 23	С/пос. «Кизил-Юк»	№ 23
№ 24	С/пос. «Кизил-Юк»	№ 24
№ 25	С/пос. «Кизил-Юк»	№ 25
№ 26	С/пос. «Кизил-Юк»	№ 26
№ 27	С/пос. «Кизил-Юк»	№ 27
№ 28	С/пос. «Кизил-Юк»	№ 28
№ 29	С/пос. «Кизил-Юк»	№ 29
№ 30	С/пос. «Кизил-Юк»	№ 30
№ 31	С/пос. «Кизил-Юк»	№ 31
№ 32	С/пос. «Кизил-Юк»	№ 32
№ 33	С/пос. «Кизил-Юк»	№ 33
№ 34	С/пос. «Кизил-Юк»	№ 34
№ 35	С/пос. «Кизил-Юк»	№ 35
№ 36	С/пос. «Кизил-Юк»	№ 36
№ 37	С/пос. «Кизил-Юк»	№ 37
№ 38	С/пос. «Кизил-Юк»	№ 38
№ 39	С/пос. «Кизил-Юк»	№ 39
№ 40	С/пос. «Кизил-Юк»	№ 40
№ 41	С/пос. «Кизил-Юк»	№ 41
№ 42	С/пос. «Кизил-Юк»	№ 42
№ 43	С/пос. «Кизил-Юк»	№ 43
№ 44	С/пос. «Кизил-Юк»	№ 44
№ 45	С/пос. «Кизил-Юк»	№ 45
№ 46	С/пос. «Кизил-Юк»	№ 46
№ 47	С/пос. «Кизил-Юк»	№ 47
№ 48	С/пос. «Кизил-Юк»	№ 48
№ 49	С/пос. «Кизил-Юк»	№ 49
№ 50	С/пос. «Кизил-Юк»	№ 50
№ 51	С/пос. «Кизил-Юк»	№ 51
№ 52	С/пос. «Кизил-Юк»	№ 52
№ 53	С/пос. «Кизил-Юк»	№ 53
№ 54	С/пос. «Кизил-Юк»	№ 54
№ 55	С/пос. «Кизил-Юк»	№ 55
№ 56	С/пос. «Кизил-Юк»	№ 56
№ 57	С/пос. «Кизил-Юк»	№ 57
№ 58	С/пос. «Кизил-Юк»	№ 58
№ 59	С/пос. «Кизил-Юк»	№ 59
№ 60	С/пос. «Кизил-Юк»	№ 60
№ 61	С/пос. «Кизил-Юк»	№ 61
№ 62	С/пос. «Кизил-Юк»	№ 62
№ 63	С/пос. «Кизил-Юк»	№ 63
№ 64	С/пос. «Кизил-Юк»	№ 64
№ 65	С/пос. «Кизил-Юк»	№ 65
№ 66	С/пос. «Кизил-Юк»	№ 66
№ 67	С/пос. «Кизил-Юк»	№ 67
№ 68	С/пос. «Кизил-Юк»	№ 68
№ 69	С/пос. «Кизил-Юк»	№ 69
№ 70	С/пос. «Кизил-Юк»	№ 70
№ 71	С/пос. «Кизил-Юк»	№ 71
№ 72	С/пос. «Кизил-Юк»	№ 72
№ 73	С/пос. «Кизил-Юк»	№ 73
№ 74	С/пос. «Кизил-Юк»	№ 74
№ 75	С/пос. «Кизил-Юк»	№ 75
№ 76	С/пос. «Кизил-Юк»	№ 76
№ 77	С/пос. «Кизил-Юк»	№ 77
№ 78	С/пос. «Кизил-Юк»	№ 78
№ 79	С/пос. «Кизил-Юк»	№ 79
№ 80	С/пос. «Кизил-Юк»	№ 80
№ 81	С/пос. «Кизил-Юк»	№ 81
№ 82	С/пос. «Кизил-Юк»	№ 82
№ 83	С/пос. «Кизил-Юк»	№ 83
№ 84	С/пос. «Кизил-Юк»	№ 84
№ 85	С/пос. «Кизил-Юк»	№ 85
№ 86	С/пос. «Кизил-Юк»	№ 86
№ 87	С/пос. «Кизил-Юк»	№ 87
№ 88	С/пос. «Кизил-Юк»	№ 88
№ 89	С/пос. «Кизил-Юк»	№ 89
№ 90	С/пос. «Кизил-Юк»	№ 90
№ 91	С/пос. «Кизил-Юк»	№ 91
№ 92	С/пос. «Кизил-Юк»	№ 92
№ 93	С/пос. «Кизил-Юк»	№ 93
№ 94	С/пос. «Кизил-Юк»	№ 94
№ 95	С/пос. «Кизил-Юк»	№ 95
№ 96	С/пос. «Кизил-Юк»	№ 96
№ 97	С/пос. «Кизил-Юк»	№ 97
№ 98	С/пос. «Кизил-Юк»	№ 98
№ 99	С/пос. «Кизил-Юк»	№ 99
№ 100	С/пос. «Кизил-Юк»	№ 100

ИОАБРА МЭГТЭЙ



ЭЗЭД МЭНЭ	Огноо, Үндэслэл, үндэсний зөвшөөрлийн гэрээ, үндэсний зөвшөөрлийн гэрээний үндсэн дээр Хуульчилсан үйлдвэрлэл, үйлдвэрлэл Хуульчилсан үйлдвэрлэл, үйлдвэрлэл	Б.ЭХЭНЭ № 13609
Б.ЭХЭНЭ	ЭХЭНЭ Хуульчилсан үйлдвэрлэл, үйлдвэрлэл Хуульчилсан үйлдвэрлэл, үйлдвэрлэл	Л.Б.1.1000
Б.ЭХЭНЭ	Хуульчилсан үйлдвэрлэл, үйлдвэрлэл Хуульчилсан үйлдвэрлэл, үйлдвэрлэл	
Б.ЭХЭНЭ	Хуульчилсан үйлдвэрлэл, үйлдвэрлэл Хуульчилсан үйлдвэрлэл, үйлдвэрлэл	
28.09	Хуульчилсан үйлдвэрлэл, үйлдвэрлэл Хуульчилсан үйлдвэрлэл, үйлдвэрлэл	
2021	Хуульчилсан үйлдвэрлэл, үйлдвэрлэл Хуульчилсан үйлдвэрлэл, үйлдвэрлэл	



Тіркелетін жылжымайтын мүлік объектісіне
 (көппәтерлі тұрғын үйлер, офистар, өндірістік, сауда объектілері және т.б.)
ТЕХНИКАЛЫҚ ПАСПОРТ (Н-2) / ТЕХНИЧЕСКИЙ ПАСПОРТ (Ф-2)
 на регистрируемые объекты недвижимости
 (многоквартирные жилые дома, офисы, промышленные, торговые объекты и т.п.)

1. Облысы Область	Ақтөбе облысы Актыбинская область
2. Ауданы Район	Темір ауд., Шұбарқұдық а.о. р-н Темирский, с.о. Шубарқұдыкский
3. Қала (кенті, елді мекені) Город (поселок, населенный пункт)	Шұбарқұдық к. п. Шубарқұдық
4. Қаладағы аудан Район в городе	
5. Мекен-жайы Адрес	Қызылжар ш.а., 156 құр мкр. Кызылжар, ст-е 156
6. Кадастрлық нөмір Кадастровый номер	02:031:018:2388:2/Б
7. Түгендеу нөмір Инвентарный номер	12609
8. Мақсат арнаулы(жоспар бойынша литер) Целевое назначение (литер по плану)	интернат(Б), төле(Б1) интернат(Б), подвал(Б1)
9. Қордың санаты Категория фонда	тұрғын емес нежилой

(нежилой/жилой, если вторичный объект расположен в многоквартирном жилом доме, необходимо указать "ВО в составе МЖД")

ЖАЛПЫ МӘЛІМЕТТЕР / ОБЩИЕ СВЕДЕНИЯ

1. Сериясы, жобаның түрі Серия, тип проекта	-	8. Тұрғын емес үй-жайдың ауданы Площадь нежилых пом-ий	-
2. Қабат саны Число этажей	2	9. Пәтер саны Число квартир	-
3. Құрылыс ауданы Площадь застройки	1060,4	10. Үй-жайлар, бөлмелер саны Число помещений, комнат	126
4. Ғимараттың ауқымы Объем здания	7977	11. Қабырға материалы Материал стен	кірпіш кирпич
5. Жалпы алаңы Общая площадь	2266,6	12. Салынған жылы Год постройки	2020
6. Балконның, лоджияның және т.б. алаңы Площадь балкона, лоджии ж.б.	-	13. Табиғи тозу Физический износ	-
7. Тұрғын ауданы Жилая площадь	-		

реестровый № заказ 002214445860

Паспорт
Паспорт составлен

29.09.2021

ж. жасалған
г.

Бөлім басшысы
Руководитель отдела (қолы / подпись)

Шындаулов Мухтар Сағындықовия



АУДАНДАРДЫҢ ОРНАЛАСУЫ / РАСПРЕДЕЛЕНИЕ ПЛОЩАДИ

№	Жеке пәтерлерге / В отдельных квартирах	Коридор типті жайларда / В помещениях	Жатақна-ларда / В общежитиях	Қонақ үйлерге / В гостиницах	Аудандардың жалпы санынан / Из общего числа площади					Бөлме саны бойынша пәтерлердің орналасуы / Распределение квартир по числу комнат					
					Мансардаларда / в мансардах	Жергілерге / в подвалах	Цокольды қабаттарда / в цокольных этажах	Барактарда / в бараках	1 бөлмелі / 1-комнатные	2 бөлмелі / 2-комнатные	3 бөлмелі / 3-комнатные	4 бөлмелі / 4-комнатные	5 бөлмелі / 5-комнатные		
01	Тұрғын пәтерлер саны / Количество квартир														
02	Тұрғын бөлмелер саны / Количество жилых помещений														
03	Жалпы аудан, м2 / Общая площадь, м2														
04	Тұрғын аудан, м2 / Жилая площадь, м2														

ТҰРҒЫН ЕМЕС ЖАЙЛАР / НЕЖИЛЫЕ ПОМЕЩЕНИЯ

Аудан / Площадь	1	2	3	4	5	6	7	8	9	10	11	12	13	14	15	16	17
Тұрғын емес жайлардың жалпы ауданы / Общая площадь помещений нежилых помещений																	
Сауналы / Торғалық																	
Өнеркәсіптік-өндірістік жинақтар																	
Промышленности производственных зданий и сооружений																	
Қоймалық / Складская																	
Тұрмыстық қызмет көрсету / Бытового обслуживания																	
Гараждар / Гаражи																	
Басқару, ғылыми, банктік, қоғамдық ұйымдар мен мекемелер және т.б. / Органы управления, научные, общественные и т.д.																	
Қоғамдық тамақ / Общественного питания																	
Білім мекемелері / Образование																	
Транспорттық тымдар / Транспортных средств и сооружений																	
Емдеуге арналған, денсаулық сақтау / Здравоохранения, лечебного назначения																	
Дене мәдениеті және спорт / Физкультуры и спорта																	
Мәдениет және өнер мекемелері / Учреждения культуры и спорта																	
Ижтараптық жасалған құрылыстар / Строительных инженерных сетей																	
Басқа / Прочие																2266,6	
Барлығы / Всего																	2266,6

**НЕПӘТІ ҚҰРЫЛЫСТЫҢ КОНСТРУКТИВТІК ЭЛЕМЕНТТЕРІНІҢ ТЕХНИКАЛЫҚ СИПАТТАМАСЫ
ТЕХНИЧЕСКОЕ ОПИСАНИЕ КОНСТРУКТИВНЫХ ЭЛЕМЕНТОВ ОСНОВНОГО СТРОЕНИЯ**

№	Наименование конструктивных элементов	Конструктивные элементы / Составляющие (материал, элемент) және т.б.)	Техникалық жағдайы (отырық, шұрыл, жарылу және т.б.)	Техническое состояние (соедин, гипс, трещины и т.д.)	Тозу %	Износ %	Азықтар / өзгерістер / Түзетулер / Изменения
1	Еден - подалы	1-ші қабаттық	кафель	не / да			
2	1-ші және екінші траекты қабырғалары	1-го этажа	кафель	не / да			
3	Ара қабырға	межелі қабырғалардың	кафель	не / да			
4	Ара қабырға	межелі қабырғалардың	кафель	не / да			
5	Ара қабырға	межелі қабырғалардың	кафель	не / да			
6	Ара қабырға	межелі қабырғалардың	кафель	не / да			
7	Ара қабырға	межелі қабырғалардың	кафель	не / да			
8	Ара қабырға	межелі қабырғалардың	кафель	не / да			
9	Ара қабырға	межелі қабырғалардың	кафель	не / да			
10	Ара қабырға	межелі қабырғалардың	кафель	не / да			
11	Ара қабырға	межелі қабырғалардың	кафель	не / да			
12	Ара қабырға	межелі қабырғалардың	кафель	не / да			
13	Ара қабырға	межелі қабырғалардың	кафель	не / да			
14	Ара қабырға	межелі қабырғалардың	кафель	не / да			
15	Ара қабырға	межелі қабырғалардың	кафель	не / да			
16	Ара қабырға	межелі қабырғалардың	кафель	не / да			
17	Ара қабырға	межелі қабырғалардың	кафель	не / да			
18	Ара қабырға	межелі қабырғалардың	кафель	не / да			
19	Ара қабырға	межелі қабырғалардың	кафель	не / да			
20	Ара қабырға	межелі қабырғалардың	кафель	не / да			

1. Кабаттық жоспарлар
2. Кабаттық жоспарларға эксплуатация
3. Экспликация к позлажым планам

1. Кабаттық жоспарлар
2. Кабаттық жоспарларға эксплуатация
3. Экспликация к позлажым планам

НЕПЗГІ ҚҰРЫЛЫСТЫҢ КОНСТРУКТИВТІК ЭЛЕМЕНТТЕРІНІҢ ТЕХНИКАЛЫҚ СИПАТТАМАСЫ
ТЕХНИЧЕСКОЕ ОПИСАНИЕ КОНСТРУКТИВНЫХ ЭЛЕМЕНТОВ ОСНОВНОГО СТРОЕНИЯ

№	Конструктивтік элементтердің атауы Наименование конструктивных элементов	Конструктивтік элементтердің сипаттамасы (материал, өрленуі және т.б.) Описание конструктивных элементов (материал, отделка и т.д.)	Техникалық жағдайы (отыруы, шіруі, жарылуы және т.б.) Техническое состояние (осадка, гниль, трещины и т.д.)	Тозу % Износ %	Ағымдағы өзгерістер / Текущие изменения	
1	2	3	4	5	6	
Б - интернат						
1	Іргетасы Фундамент	т/б блоктар ж/б блоки				
2	а) ішкі және сыртқы тұрақты қабырғалары наружные и внутренние капитальные стены	кірпіш кирпич				
	б) ара қабырға перегородки	кірпіш кирпич				
3	Аражабын Перекрытия	шатырлық чердачное	ағаш дерево			
		қабатаралық междуэтажное	бетон бетон			
4	шатыр кровля	металл жабынқыш металлочерепица				
5	Еден Полы	1-ші қабаттың 1-го этажа	кафель кафель			
		келесі қабаттардың последующих этажей	кафель кафель			
6	Ойықтар Проемы	терезелер окна	пластик пластик			
		есіктер двери	ағаш деревянные			
7	Өрлеу жұмыстары Отделочные работы	ішкі внутренние	оштукатурено, побелено оштукатурено, побелено			
		сыртқы наружные	сырланған оштукатурено			
8	Ыстық су мен қамтамасыздандырылған Горячее водоснабжение					
9	Су құбыры / Водопровод	иә / да				
10	Канализация / Канализация	иә / да				
11	Электрмен жарықтандыру Электроосвещение	иә / да				
12	Жылу Отопление	пешті / печное				
		газ пешті / печное газовое				
		ЖЭО-нан / от ТЭЦ				
		АГВ-дан / от АГВ				
		жеке жылу қондырғылнан от индивидуальной отопительной установки	газбен на газе	иә / да		
			қатты отынмен на твердом топливе			
18	аудандық қазандығынан от районной котельной	газбен на газе				
		қатты отынмен на твердом топливе				
19	Басқа жұмыстар / Разные работы	басқа прочее				

Техникалық паспортқа қоса берілетін құжаттардың тізбесі
 Перечень документов, прилагаемых к техническому паспорту:

- Қабаттық жоспарлар
Позтажные планы 2
- Қабаттық жоспарларға экспликация
Экспликация к позтажным планам 2
- Ерекше белгілері
Особые отметки изменении площади от 29.09.2021 г.
көлемін өзгерту туралы 29.09.2021 ж. қорытынды берілген. / Выдано заключение об

**ЖЕР УЧАСКЕСІНІҢ ЭКСПЛИКАЦИЯСЫ, М2
ЭКСПЛИКАЦИЯ ЗЕМЕЛЬНОГО УЧАСТКА, М2**

1	2	3	4	5	6	7	8	Салынған аудан, м2 / Застроенная площадь, м2		Салынбаған аудан / Незастроенная площадь									
								барлығы / всего	негізгі құрылыс астында / под основными строениями	Жабдықталған аудандар / Оборудованные площадки		жасыл отырғызулар / зеленые насаждения							
Жер бағытын өзгертетін құжаттар бойынша / По землеотводным документам	Шындығында пайдаланғаны бойынша / По фактическому использованию	барлығы / всего	негізгі құрылыс астында / под основными строениями	Басқа да салулар мен құрылыс астында / под прочими постройками и сооружениями	асфальт жабулар / асфальтовые покрытия	басқа да алмаст. / прочие замощения	топырақ / грунт	барлығы / всего	Спорттық / спортивные	балалардың / детские	шаруашылық / хозяйственные	барлығы / всего	ағашты көгал алаң / газон с деревьями	жемісті бақ / плодовой сад	көгал алаң, гүл өсетін клумба / газоны, цветочные клумбы	бақша / огород	басқа / прочие		
1	2	3	4	5	6	7	8	9	10	11	12	13	14	15	16	17	18		

Негізгі және қызметтік құрылыстардың, суық жалғай салынғандардың, подалдардың, аула құрылыстарының, жолдардың тағайындауы мен сипаттамасы / Назначение и характеристика основных и служебных строений, холодных пристроек, подалов, дворовых сооружений, замощений

Жоспар бойынша литер / Литер по плану	Тағайындау / Назначение	Ауданы, м2 / Площадь, м2	Көлемі, м3 / Объем, м3	Тозу / Износ, %	Конструктивтік элементтердің сипаттамасы / Описание конструктивных элементов												
					іргетас / фундамент	кабырғалар және қалқалар / стены и перегородки	жабығулар / перекрытия	тебе жабындысы / кровля	едендер / полы	ойықтар / проемы							
1	2	3	4	5	6	7	8	9	10	11							
Б	интернат	1060,4	6258,0		т/б блоктар ж/б блоқи	кірпіш кірпіш	ағаш деревос.	металл жабынқыш	кафель кафель	пластик пластик							
Б1	төле подвал	573,0	1609,0		т/б блоктар ж/б блоқи	кірпіш кірпіш	ағаш деревос.	металл жабынқыш	кафель кафель	пластик пластик							

Орындаған маман(дар)
Выполнил(и) специалист(ы)
(Т.А.Ә. қолы / Ф.И.О., подпись) Шыңдаулов М.С.

29.09.2021 ж. жағдайына құрастырылған

Бөлім басшысы
Руководитель отдела
(Т.А.Ә. қолы / Ф.И.О., подпись) Шыңдаулов М.С.

реестр санды № заказ 002214445860



Тіркелетін жылжымайтын мүлік объектісіне
 (көппәтерлі тұрғын үйлер, офистар, өндірістік, сауда объектілері және т.б.)
ТЕХНИКАЛЫҚ ПАСПОРТ (Н-2) / ТЕХНИЧЕСКИЙ ПАСПОРТ (Ф-2)
 на регистрируемые объекты недвижимости
 (многоквартирные жилые дома, офисы, промышленные, торговые объекты и т.п.)

1. Облысы Область	Ақтөбе облысы Актыбинская область
2. Ауданы Район	Темір ауд., Шұбарқұдық а.о. р-н Темирский, с.о. Шубарқұдыкский
3. Қала (кенті, елді мекені) Город (поселок, населенный пункт)	Шұбарқұдық к. п. Шубарқұдық
4. Қаладағы аудан Район в городе	
5. Мекен-жайы Адрес	Қызылжар ш.а., 156 құр мкр. Кызылжар, ст-е 156
6. Кадастрлық нөмір Кадастровый номер	02:031:018:2388:3/В
7. Түгендеу нөмір Инвентарный номер	12609
8. Мақсат арналуы(жоспар бойынша литер) Целевое назначение (литер по плану)	қазандық(В) котельная(В)
9. Қордың санаты Категория фонда	тұрғын емес нежилой

(нежилой/жилой, если вторичный объект расположен в многоквартирном жилом доме, необходимо указать "ВО в составе МЖД")

ЖАЛПЫ МӘЛІМЕТТЕР / ОБЩИЕ СВЕДЕНИЯ

1. Сериясы, жобаның түрі Серия, тип проекта	-	8. Тұрғын емес үй-жайдың ауданы Площадь нежилых пом-ий	-
2. Қабат саны Число этажей	1	9. Пәтер саны Число квартир	-
3. Құрылыс ауданы Площадь застройки	74,3	10. Үй-жайлар, бөлмелер саны Число помещений, комнат	2
4. Ғимараттың ауқымы Объем здания	290	11. Қабырға материалы Материал стен	кірпіш кирпич
5. Жалпы алаңы Общая площадь	53,2	12. Салынған жылы Год постройки	2020
6. Балконның, лоджияның және т.б. алаңы Площадь балкона, лоджии ж.б.	-	13. Табиғи тозу Физический износ	-
7. Тұрғын ауданы Жилая площадь	-		

реестровый № заказ 002214445860

Паспорт
Паспорт составлен

29.09.2021

ж. жасалған
г.

Бөлім басшысы
Руководитель отдела (қолы / подпись)

Шындаулов Мухтар Сагындыкович



АУДАНАРДЫҢ ОРНАЛУСУ / РАСПРЕДЕЛЕНИЕ ПЛОЩАДИ

№	Тұрғын пәтерлер саны / Количество квартир	Тұрғын бөлмелер саны / Количество жилых помещений	Жалпы аудан, м2 / Общая площадь, м2	Тұрғын аудан, м2 / Жилая площадь, м2	Аудандардың жалпы санынан / Из общего числа площади						Бөлімге саны бойынша пәтерлердің орналасуы / Распределение квартир по числу комнат					
					Жеке пәтерлерде / В отдельных квартирах	Корпоративті жайларда / В помещениях	Жатақана-ларда / В общежитиях	Коняқ үйлерде / В гостиницах	Мансардаларда / в мансардах	Жергілікті аумақтарда	Цокольда / в подвальных	Капталдарда / в пок.этажах	Барактарда / в бараках	1 бөлмелі / 1-комнатные	2 бөлмелі / 2-комнатные	3 бөлмелі / 3-комнатные
01																
02																
03																
04																

ТҮРГҮН ЕМЕС ЖАЙЛАР / НЕЖИЛЫЕ ПОМЕЩЕНИЯ

Аудан / Площадь	Тұрғын емес жайлардың ауданы / Жилая площадь в нежилом помещении	Саулан / Торпақ	Өнеркәсіп-өндірістік ғимараттар және құрылыстар / Производственно- промышленных зданий и сооружений	Қойма / Складская	Тұрғын қызмет көрсету / Бытового обслуживания	Тарактар / Тараки	Басқару, ғалым, банктік, қоғамдық ұйымдар мен мекемелер және т.б. / Орга- низаций и учреждений общественных и т.д.	Қоғамдық тамақ / Общественного питания	Бұйым мекемелері / Учреждений образования және Транспорттық ғимараттар құрылыстар / Транспортных зданий и сооружений	Емдеу арнаған, денсаулық сақтау / Здравоохранения, спорт	Мәдениет және өнер мекемелері / Учреждений культуры и спорта	Инженерлік желілер құрылыстары / Инженерных сетей	Басқа / Прочие	Барлығы / Всего
1														53.2
Негізгі / Основная														17
Қосымша / Вспомогательная														36.2

НЕПЗП ҚҰРЫЛЫСТЫҢ КОНСТРУКТИВТІК ЭЛЕМЕНТТЕРІНІҢ ТЕХНИКАЛЫҚ СИПАТТАМАСЫ
ТЕХНИЧЕСКОЕ ОПИСАНИЕ КОНСТРУКТИВНЫХ ЭЛЕМЕНТОВ ОСНОВНОГО СТРОЕНИЯ

№	Конструктивтік элементтердің атауы Наименование конструктивных элементов	Конструктивтік элементтердің сипаттамасы (материал, өрлеуі және т.б.) Описание конструктивных элементов (материал, отделка и т.д.)	Техникалық жағдайы (отыруы, шіруі, жарылуы және т.б.) Техническое состояние (осадка, гниль, трещины и т.д.)	Тозу % Износ %	Ағымдағы өзгерістер / Текущие изменения
1	2	3	4	5	6
В - котельная					
1	Претасы Фундамент	т/б блоктар ж/б блоки			
2	а) Ішкі және сыртқы тұрақты қабырғалары наружные и внутренние капитальные стены б) ара қабырға перегородки	кірпіш кірпіш			
3	Аражабын Перекрытия	шатырлық чердачное қабатаралық междуетажное	ағаш дерево бетон бетон		
4	шатыр Кровля		металл жабынғыш металлочерепица		
5	Еден Полы	1-ші қабаттың 1-го этажа келесі қабаттардың последующих этажей	кафель кафель кафель кафель		
6	Ойындар Проемы	терезелер окна есіктер двери	пластик пластик ағаш деревянные		
7	Өрлеу жұмыстары Отделочные работы	ішкі внутренние сыртқы наружные	оштукатурено, побелено оштукатурено, побелено сырпаған оштукатурено		
8	Ыстық су мен қамтамасыздалған Горячее водоснабжение				
9	Су құбыры / Водопровод		иә / да		
10	Канализация / Канализация		иә / да		
11	Электрмен жарықтандыру Электроосвещение		иә / да		
12	Жылу Отопление	пешті / печное			
13		газ пешті / печное газовое			
14		ЖЭО-нан / от ТЭЦ			
15		АГВ-дан / от АГВ			
16		жеке жылу қондырғылардан от индивидуальной отопительной установки	газбен на газе қатты отынмен на твердом топливе	иә / да	
17		аудандық қазандықтан от районной котельной	газбен на газе қатты отынмен на твердом топливе		
18					
19					
20	Басқа жұмыстар / Разные работы		басқа прочее		

Техникалық паспортқа қоса берілетін құжаттардың тізбесі
Перечень документов, прилагаемых к техническому паспорту:

1. Қабаттық жоспарлар
Позатажные планы
2. Қабаттық жоспарларға экспликация
Экспликация к позтажным планам
3. Ерекше белгілері
Особые отметки

1

изменении площади от 29.09.2021 г.

көлемін өзгерту туралы 29.09.2021 ж. қорытынды берілген. / Выдано заключение об



жылжымайтын мүлік объектісінің көлемін өзгерту туралы
ҚОРЫТЫНДЫ / ЗАКЛЮЧЕНИЕ
об изменении площади объекта недвижимости

1. Облысы Ақтөбе
Область Актюбинская
2. Ауданы Темір ауд., Шұбарқұдық а.о.
Район р-н Темирский, с.о. Шубарқудыкский
3. Қаласы (кенті, елді мекені) Шұбарқұдық к.
Город (поселок, населенный пункт): п. Шубарқудык
4. Қаладағы ауданы _____
Район в городе _____
5. Мекен-жайы Қызылжар ш.а., 156 кұр
Адрес мкр. Кызылжар, ст-е 156
6. Кадастрлық нөмірі / Кадастровый номер 02:031:018:2388:1

Мемлекеттік техникалық тексерудің мәліметтері негізінде жылжымайтын мүлік объектісінің техникалық сипаттамаларының өзгеруі белгіленді:

На основании данных государственного технического обследования установлено изменение технических характеристик объекта недвижимости:

мектеп, толе / школа, подвал

объектінің атауы / наименование объекта

кұрылыс ауданы		Ш.М
площадь застройки составляет		КВ.М
жалпы ауданы		Ш.М
общая площадь составляет	<u>5669,6</u>	КВ.М
пайдалы ауданы		Ш.М
полезная площадь составляет	<u>5669,6</u>	КВ.М
тұрғын ауданы		Ш.М
жилая площадь составляет	<u>-</u>	КВ.М
негізгі ауданы		Ш.М
основная площадь составляет	<u>-</u>	КВ.М
балкондар/лоджиялар ауданы		Ш.М
площадь балконов, лоджий составляет	<u>-</u>	КВ.М
құрамдарының саны / негізгі (тұрғын) жайлардың саны		
количество составляющих / количество основных (жилых) помещений		<u>129/0</u> шт.
қабатты / қабат		
этажность / этаж	<u>3</u>	
басқа да техникалық		
иные технические характеристики	<u>Литер А общ.-5087,2кв.м. перемер, Литер А1 общ.-582,4кв.м. перемер</u>	

Өзгерістер: Қайта өлшеу. нәтижесінде пайда болған.

Изменение произошло в результате: Перемер.

Берген күні / Дата выдачи: 29.09.2021 ж./г.

Бөлім басшысы / Руководитель отдела

(Т.А.Ә., қолы / Ф.И.О., подпись)

Шындаулов Мухтар
Сағындыкович

Орындаушы(лар) / Исполнитель(и):

(Т.А.Ә., қолы / Ф.И.О., подпись)

Мүтигүллаев Мирахмет
Мирболатұлы



Ескерте: мәліметтер болмаған жағдайда сызық қойылады. / Примечание: в случае отсутствия данных ставится прочерк.



жылжымайтын мүлік объектісінің көлемін өзгерту туралы
ҚОРЫТЫНДЫ / ЗАКЛЮЧЕНИЕ
об изменении площади объекта недвижимости

1. Облысы	Ақтөбе
Область	Актобинская
2. Ауданы	Темір ауд., Шұбарқұдық а.о.
Район	р-н Темирский, с.о. Шубаркудыкский
3. Қаласы (кенті, елді мекені)	Шұбарқұдық к.
Город (поселок, населенный пункт):	п. Шубаркудык
4. Қаладағы ауданы	
Район в городе	
5. Мекен-жайы	Қызылжар ш.а., 156 құр
Адрес	мкр. Кызылжар, ст-е 156
6. Кадастрлық нөмірі / Кадастровый номер	02:031:018:2388:2

Мемлекеттік техникалық тексерудің мәліметтері негізінде жылжымайтын мүлік объектісінің техникалық сипаттамаларының өзгеруі белгіленді:

На основании данных государственного технического обследования установлено изменение технических характеристик объекта недвижимости:

интернат, төле / интернат, подвал

объектінің атауы / наименование объекта

құрылыс ауданы		Ш.М
площадь застройки составляет		КВ.М
жалпы ауданы		Ш.М
общая площадь составляет	2266,6	КВ.М
пайдалы ауданы		Ш.М
полезная площадь составляет	2266,6	КВ.М
тұрғын ауданы		Ш.М
жилая площадь составляет	-	КВ.М
негізгі ауданы		Ш.М
основная площадь составляет	-	КВ.М
балкондар/лоджиялар ауданы		Ш.М
площадь балконов, лоджий составляет	-	КВ.М
құрамдарының саны / негізгі (тұрғын) жайлардың саны		
количество составляющих / количество основных (жилых) помещений		126/0 шт.
кабатты / кабат		
этажность / этаж	2	

басқа да техникалық
иные технические характеристики Литер Б общ.-1730,3кв.м. перемер, Литер Б1 общ.-536,3кв.м. перемер

Өзгерістер: Қайта өлшеу. нәтижесінде пайда болған.

Изменение произошло в результате: Перемер.

Берген күні / Дата выдачи: 29.09.2021 ж./г.

Бөлім басшысы / Руководитель отдела

(Т.А.Ә., қолы / Ф.И.О., подпись)

Шындаулов Мухтар
Сагындыкович

Орындаушы(лар) / Исполнитель(и):

(Т.А.Ә., қолы / Ф.И.О., подпись)

Мүтигүллаев Мирахмет
Мирболатұлы



Ескерте: мәліметтер болмаған жағдайда сызық қойылады. / Примечание: в случае отсутствия данных ставится прочерк.



жылжымайтын мүлік объектісінің көлемін өзгерту туралы
ҚОРЫТЫНДЫ / ЗАКЛЮЧЕНИЕ
об изменении площади объекта недвижимости

1. Облысы Ақтөбе
Область Актюбинская
2. Ауданы Темір ауд., Шұбарқұдық а.о.
Район р-н Темирский, с.о. Шубаркудыкский
3. Қаласы (кенті, елді мекені) Шұбарқұдық к.
Город (поселок, населенный пункт): п. Шубаркудык
4. Қаладағы ауданы _____
Район в городе _____
5. Мекен-жайы Қызылжар ш.а., 156 құр
Адрес мкр. Кызылжар, ст-е 156
6. Кадастрлық нөмірі / Кадастровый номер 02:031:018:2388:3

Мемлекеттік техникалық тексерудің мәліметтері негізінде жылжымайтын мүлік объектісінің техникалық сипаттамаларының өзгеруі белгіленді:

На основании данных государственного технического обследования установлено изменение технических характеристик объекта недвижимости:

қазандық / котельная

құрылыс ауданы площадь застройки составляет	объектінің атауы / наименование объекта	Ш.М КВ.М
жалпы ауданы общая площадь составляет	_____	Ш.М КВ.М
пайдалы ауданы полезная площадь составляет	53,2	Ш.М КВ.М
тұрғын ауданы жилая площадь составляет	-	Ш.М КВ.М
негізгі ауданы основная площадь составляет	-	Ш.М КВ.М
балкондар/лоджиялар ауданы площадь балконов, лоджий составляет	-	Ш.М КВ.М
құрамдарының саны / негізгі (тұрғын) жайлардың саны количество составляющих / количество основных (жилых) помещений		2/0 шт.

қабатты / кабат _____
этажность / этаж 1

басқа да техникалық
иные технические характеристики - _____

Өзгерістер: Қайта өлшеу. нәтижесінде пайда болған.
Изменение произошло в результате: Перемер.

Берген күні / Дата выдачи: 29.09.2021 ж./г.

Бөлім басшысы / Руководитель отдела _____

(Т.А.Ә., қолы / Ф.И.О., подпись)

Шындаулов Мұхтар
Сағындықович

М.О./М.П.

Орындаушы(лар) / Исполнитель(и): _____

(Т.А.Ә., қолы / Ф.И.О., подпись)

Мүтиғұллаев Мірахмет
Мирболатұлы

Ескертпе: мәліметтер болмаған жағдайда сызық қойылады. / Примечание: в случае отсутствия данных ставится прочерк.