


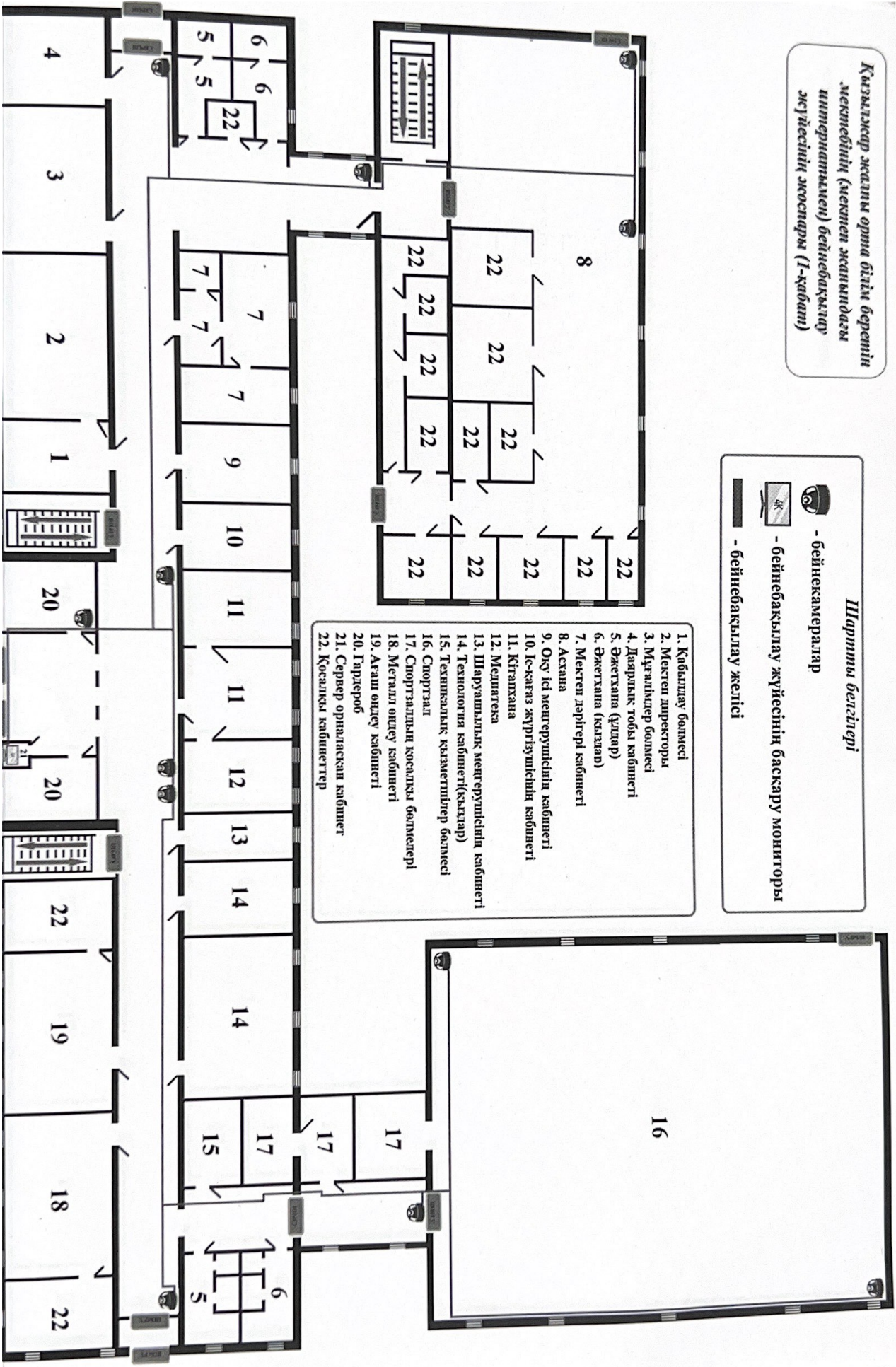


Қыздар жасалы орна білім беретін мектебінің (мектеп жанындағы интернатпен) бейнебақылау жүйесінің жоспары (1-қабат)

Шартты белгілері

-  - бейнекамералар
-  - бейнебақылау жүйесінің басқару мониторы
-  - бейнебақылау желісі





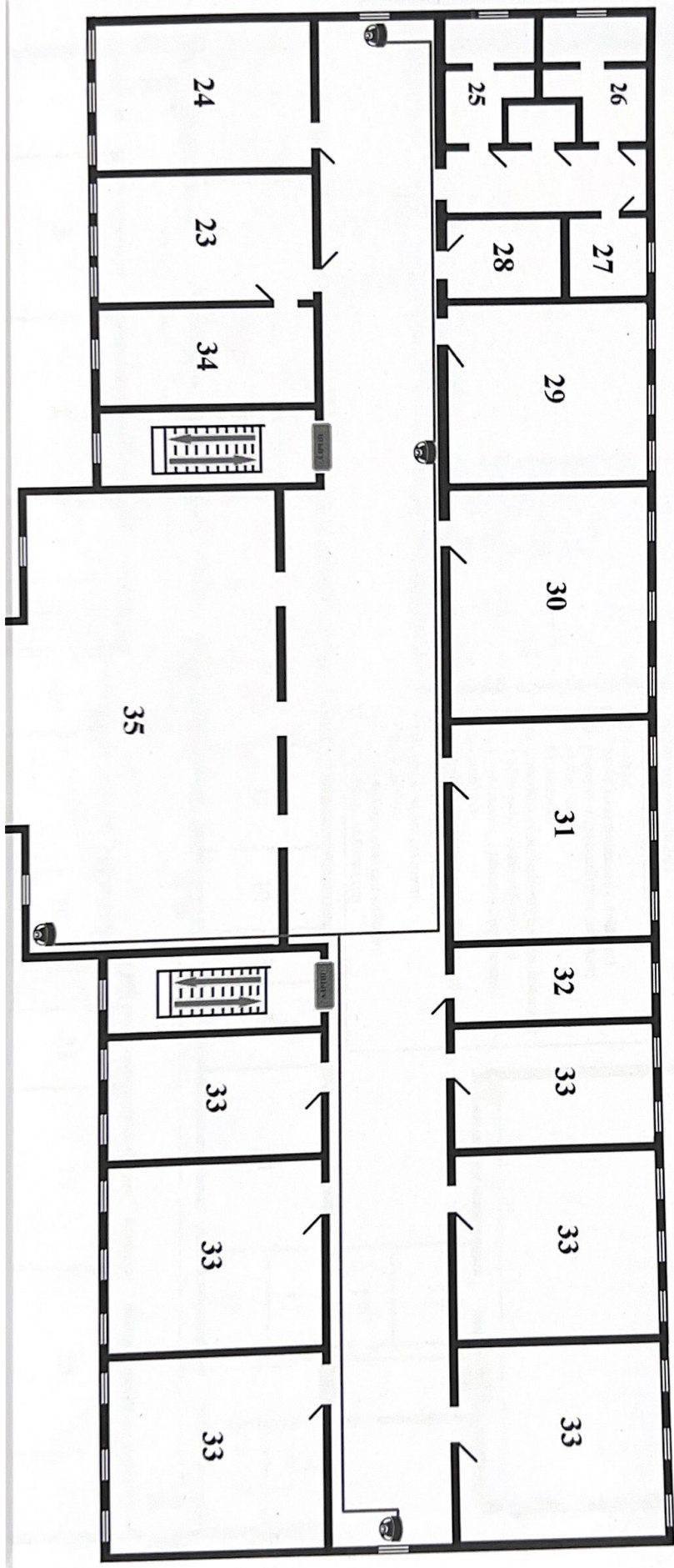
1. Кабылдау бөлмесі
2. Мектеп директоры
3. Мұғалімдер бөлмесі
4. Даярлық тобы кабинеті
5. Әжетхана (ұлдар)
6. Әжетхана (қыздар)
7. Мектеп дәрігері кабинеті
8. Асхана
9. Оқу ісі мейгерушісінің кабинеті
10. Іс-қарыз жүргізушінің кабинеті
11. Кітапхана
12. Медиатека
13. Шаруашылық мейгерушісінің кабинеті
14. Технология кабинеті(қыздар)
15. Техникалық қызметшілер бөлмесі
16. Спортзал
17. Спортзалдың қосалқы бөлмесі
18. Металл өңдеу кабинеті
19. Ағаш өңдеу кабинеті
20. Гардероб
21. Сервер орналасқан кабинет
22. Қосалқы кабинеттер

Мектебiнiң (мектеп жанындағы
интернаттымен) бейнебақылау жүйесiнiң
жоспары
(2-қадам)

- 23. Компьютерлiк класc
- 24. Даярлық тобы
- 25. Әажетхана (ұлдар)
- 26. Әажетхана (қыздар)
- 27. Техникалық қызметкерлер кабинетi
- 28. Әлгеуметтік педагог кабинетi
- 29. Информатика кабинетi
- 30. Қазақ тiлi мен әдебиетi кабинетi
- 31. Тарих кабинетi
- 32. Мектеп тәлiмгерi кабинетi
- 33. Бастауыш сынып кабинетi
- 34. Қосалқы кабинет
- 35. Холл

Шартты белгілері


-  - бейнекамералар
-  - бейнебақылау желісі




**Қызғалжыр жалпы орта білім беретін
мектебінің (мектеп жанындағы
интернаттымен) бейнебақылау жүзесінің
жоспары
(3-қабақ)**

- | | |
|-------------------------------------|------------------------|
| 36. Холл | 45. География кабинеті |
| 37. Зертхана | 46. Лингвон кабинеті |
| 38. Химия кабинеті | 47. Шет тіл кабинеті |
| 39. Математика кабинеті | 48. Биология кабинеті |
| 40. АӘД кабинеті | 49. Әжегіана(қыздар) |
| 41. Қару сақтау қоймасы | 50. Әжегіана (ұлдар) |
| 42. Орыс тілі мен әдебиеті кабинеті | |
| 43. Физика кабинеті | |
| 44. Мектеп психология | |

Шартты белгілері

 - бейнекамералар

 - бейнебақылау желісі

